

Контрольно-измерительные материалы

по географии для 5 класса

МАОУ «Новозаимская СОШ»

на 2023-2024 учебный год

**Критерии оценивания работы**

Задания на выбор одного ответа	По 1 баллу	Максимум 6 баллов
Задания с развернутым ответом	По 2 балла	Максимум 2 балла
Задания с кратким ответом	По 1 баллу	Максимум 2 балла
Задания на установление соответствия	По 2 балла	Максимум 8 баллов
Множественный выбор	По 2 балла	Максимум 2 балла
Определение координат	2 балла	Максимум 2 балла
<b>ИТОГО:</b>		<b>22 балла</b>

От 0 – 10 баллов – оценка «2».

От 11 – 15 баллов – оценка «3».

От 16 – 20 баллов – оценка «4».

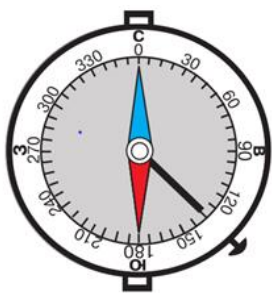
От 21– 22 балла – оценка «5».

**КОНТРОЛЬНАЯ РАБОТА в 5 классе**  
**«Виды изображений поверхности Земли»**

**Вариант**

**Задание 1.** Как называется условная линия на географической карте, которая делит земной шар на два полушария – Западное и Восточное? 1б

- А. Начальный меридиан    Б. Экватор    В. Горизонт    Г. Линия горизонта

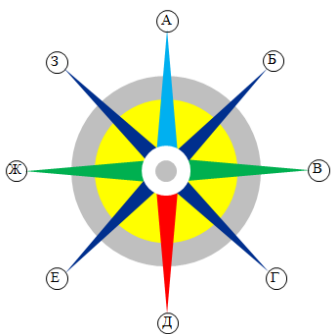


**Задание 2.** По рисунку 1 определите, какая сторона горизонта соответствует отметке 90° на шкале деления компаса. 1б

- А. Север  
 Б. Восток  
 В. Юг  
 Г. Запад

**Задание 3.** В каком направлении вы двигаетесь, если рано утром солнце находится справа от вас? 1б

**Задание 4.** Установите соответствие между сторонами горизонта и их обозначениями на рисунке 2б



**СТОРОНЫ ГОРИЗОНТА**

**ОБОЗНАЧЕНИЯ НА РИСУНКЕ**

- |                  |      |
|------------------|------|
| А) север         | 1) Б |
| Б) северо-восток | 2) А |
| В) запад         | 3) Ж |

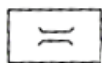
**Задание 5.** Грибники шли от железнодорожной станции по лесу все время в южном направлении. В каком направлении им необходимо двигаться, чтобы вернуться на станцию? 1б

**Задание 6.** Если в истинный полдень встать лицом к солнцу, то какая сторона горизонта будет за вашей спиной? 1б

- А. Север    Б. Юг    В. Восток    Г. Запад

**Задание 7.** Установите соответствие между условными знаками плана местности (рис. 3) и объектами, которые они обозначают. 2б

- 1. Мост    2. Плотина    3. Родник    4. Луг**



А

Б

В

Г

**Задание 8.** Установите соответствие между понятиями и их определениями. 2б

**ПОНЯТИЯ**

**ОПРЕДЕЛЕНИЯ**

- |                    |  |
|--------------------|--|
| А) Линия горизонта | 1) Линии, с которыми пересекаются меридианы          |
| Б) Параллель       | 2) Линия, ограничивающая видимое глазом пространство |
| В) Экватор         | 3) Самая длинная параллель                           |

**Задание 9.** Чем различаются план местности и географическая карта? Укажите не менее двух отличий. 2б

**Задание 10.** Установите соответствие между объектами и цветами, которыми они показаны на географической (физической) карте. 2б

**ОБЪЕКТЫ**

**ЦВЕТ НА КАРТЕ**

- |                                |                               |
|--------------------------------|-------------------------------|
| А) Глубины морей и океанов     | 1) Зеленый, желтый, оранжевый |
| Б) Плоские и холмистые равнины | 2) Темно-синий                |
| В) Горы                        | 3) Оттенки коричневого        |

**Задание 11.** Расставьте параллели в порядке убывания их длины. 1б

- 1) 20°    2) 70°    3) 30°    4) Экватор

**Задание 12.** Какой масштаб мельче? 1б    а) 1: 65000;    б) 1: 650000;    в) 1: 65000000;    г) 1: 6500.

**Задание 13.** Если численный масштаб карты 1: 25000, то это значит, что: 1б

- а) в 1см - 2500 км;    б) в 1см - 25000 м;    в) в 1см – 25 км.

**Задание 14.** Используя атлас, изучите условные знаки физической карты полушарий. Выберите из списка и выпишите географические объекты, которые можно определить по этой карте. 2б

*Ледники, реки, население, вулканы, пещеры, города, течения, острова, полезные ископаемые, засушливость климата, страны, леса, дороги.*

**Задание 15.** Определите координаты г. Мурманск    2б

